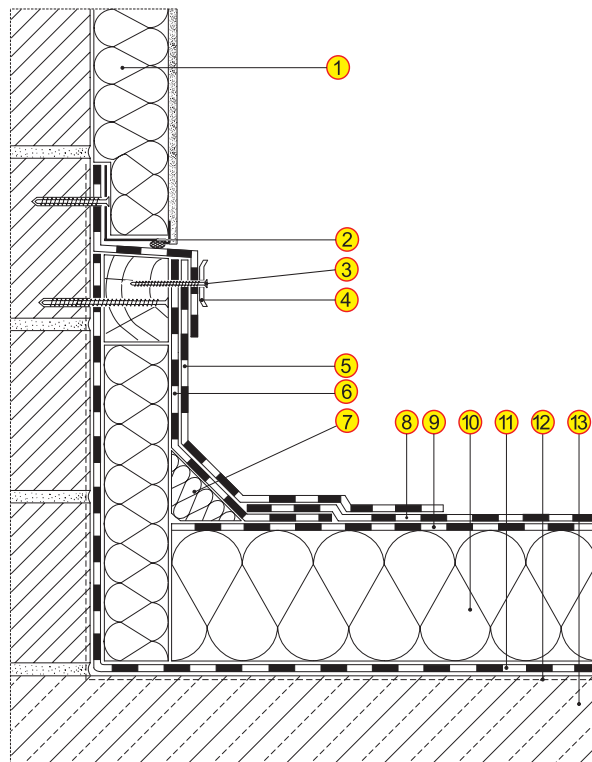


# ROZWIĄZANIA OBRÓBEK DETALI DACHOWYCH

## Szczegół obróbki przy ścianie docieplanej



- 1 Termoizolacja na ścianie
- 2 Listwa cokołowa
- 3 Łącznik mocujący listwę dociskową aluminiową
- 4 Listwa dociskowa aluminiowa
- 5 Papa asfaltowa zgrzewalna wierzchniego krycia modyfikowana SBS  
(alternatywnie: **IZOLMAT PLAN protection® PYE PV250 S5 SS**,  
**IZOLMAT PLAN PYE PV250 S5 SS**, **IZOLMAT PLAN extra PYE PV200 S5 SS**,  
**IZOLMAT PLAN PYE PV200 S4,5 SS**)
- 6 Papa asfaltowa zgrzewalna podkładowa modyfikowana SBS  
**IZOLMAT PLAN PYE G200 S4**
- 7 Klin z materiału termoizolacyjnego o wymiarach 100 mm x 100 mm
- 8 Papa asfaltowa zgrzewalna wierzchniego krycia)\*
- 9 Papa asfaltowa zgrzewalna podkładowa)\*
- 10 Termoizolacja )\*
- 11 Paroizolacja – papa asfaltowa zgrzewalna podkładowa)\*
- 12 Impregnat asfaltowy – dyspersyjna masa asfaltowo-kauczukowa  
**IZOLPLAST** rozcieńczona wodą wg instrukcji producenta
- 13 Podłoże betonowe wykonane ze spadkiem lub spadek wykonany w warstwie termoizolacji przez zastosowanie płyt spadkowych

)\* dobór pap i termoizolacji wg Systemów Izolacji IZOLMAT lub Systemów Izolacji IZOLMAT Fire Protection®



ISO 9001

ISO 14001